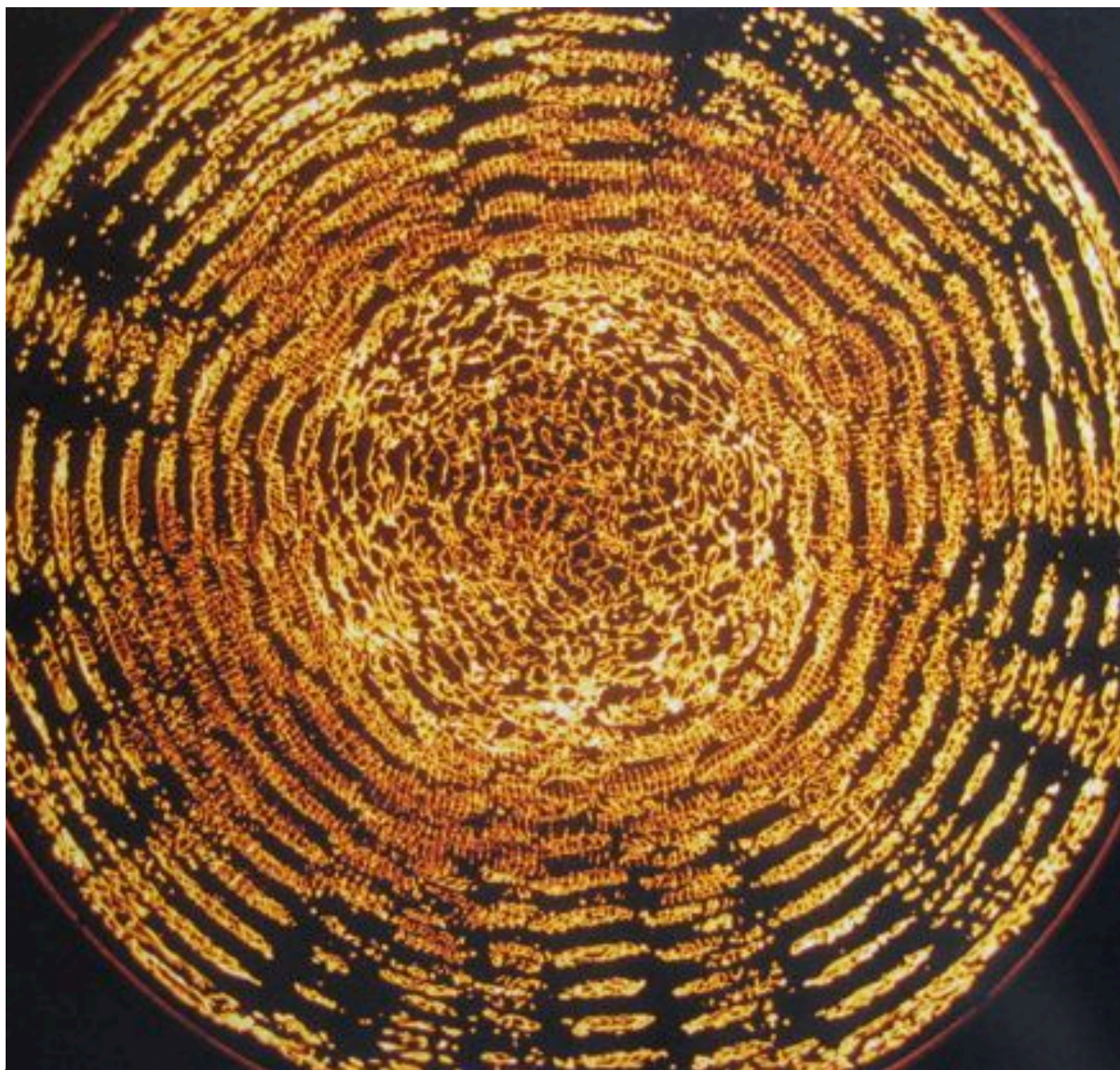


ESCOLA
Raphael
DE CANTO / E CANTOTERAPIA



ESCOLA RAPHAEL DE CANTO E CANTOTERAPIA
SOB O FUNDAMENTO DA ESCOLA DESVENDAR DA VOZ

TURMA II 2012 - 2016

www.assagres.org.br > Cantoterapia



Desenho de aula T. Adam

Escola Desvendar da Voz & Escola Raphael

Com a “Escola Desvendar da Voz” a grande cantora sueca Valborg Werbeck-Svärdström, (1879 – 1972), em trabalho conjunto com Rudolf Steiner, desenvolveu uma antropologia do canto ampliada pela ciência espiritual.

Com isso ela tornou possível compreender e apreender, por meio de um exercitar artístico, o Homem cantante de maneira integral, isto é, com corpo, alma e espírito.

No curso de formação de Canto e Cantoterapia são trabalhadas, na teoria e na prática, a atuação da ressonância, da respiração, dos fonemas e dos elementos musicais do homem que canta, os quais são fundamentados e exercitados à luz dos elementos médicos básicos do ser humano, ampliados pela medicina antroposófica, orientando o atuar terapêutico e suas questões.

Esta fundamentação é complementada com didática e documentação terapêutica, orientando o estudante nas suas primeiras experiências no âmbito da terapia do canto.

TURMA II 2012 - 2016

www.asssagres.org.br > Cantoterapia



Dirigentes da Formação

Francisca Cavalcanti
pedagoga, musicoterapeuta
e terapeuta de canto pela
Escola Desvendar da Voz

Thomas Adam
cantor, pedagogo, terapeuta
de canto e docente dos
cursos de formação de
terapia do canto no Brasil, na
Europa e EUA.

Com base nas experiências e na formatura bem sucedida da Turma I, continuamos a desenvolver o conceito da Escola Raphael e a partir de 2012 oferecemos um segundo curso!

O curso de formação da Escola Raphael é direcionado àqueles que visam atuar à luz da Antroposofia no âmbito preventivo ou terapêutico, na área da saúde (em clínicas, consultórios, centros de saúde), pedagógico (escolas) e social (associações, comunidades, instituições). Na área preventiva e na formação de comunidades serão abordados temas específicos de atuação através do canto e da música.

Pré requisitos:

1. Idade mínima de 24 anos
2. Graduação
3. Conhecimentos básicos de música, afinação para o canto e voz saudável
4. Conhecimentos básicos de Antroposofia ou com formação em bases antroposóficas
5. Estudo e prática do canto segundo a Escola Desvendar da Voz em aulas individuais ou grupo, a ser avaliado.

Datas para início da turma II: Contatos e inscrições:

Módulo I:
09 a 16 de junho de 2012
com entrevistas individuais

Módulos II e III:
27 de outubro a 07 de
novembro de 2012

Associação Sagres:
(48)3338-3604
com Beatriz, ou pelo e-mail:
secretaria@asssagres.org.br
www.asssagres.org.br
com Francisca Cavalcanti
(48)3209-0364 ou pelo e-mail
lagustalague@gmail.com

Custos:

Sob consulta

Escola Raphael na Associação Sagres



Com a Turma II nós nos alegamos poder novamente realizar o curso nas dependências e na atmosfera inspiradora do Centro de Formação da Associação SAGRES.

A Associação SAGRES em Florianópolis oferece, além das suas excelentes salas de aulas, também uma hospedagem acolhedora e alimentação de qualidade, em seu próprio restaurante. Porém também há a possibilidade de se fazer uso de cozinha coletiva.

A Associação SAGRES está localizada próximo às belas praias do Campeche, propiciando um equilíbrio para o trabalho intensivo do Curso!

Estrutura do curso:

Com duração de 4 (quatro) anos, totalizando 16 (dezesseis) módulos, divididos em 3 (três) encontros anuais, o curso realizado em Florianópolis, na ASSOCIAÇÃO SAGRES é agendado:

- No mes de Maio ou Junho (Corpus Christi): 1 (um) módulo de 8 dias;

- Final de Outubro até feriado de finados em Novembro: 2 (dois) módulos, totalizando 12 dias de duração;

- No mes de Fevereiro ou Março: 1 (um) módulo de 8 dias.

Entre os módulos haverá grupos de trabalho regionais com mentores apoiando o processo prático de aprendizado

Temas do currículo:

Desenvolvimento vocal: aulas de canto em grupo e individual, com a fundamentação da Escola Desvendar da Voz;

Música: fundamentação musical, ritmo e improvisação; introdução à regência e prática de coral com repertório internacional e brasileiro;

Temas médicos-terapêuticos: anatomia, fisiologia e patologia;

Antroposofia: a trimemoração e a quadrimemoração; os doze sentidos; os sete processos vitais; aspectos do carma e da cura (de Raphael a Cristo); autodesenvolvimento do terapeuta;

Euritmia: elementos básicos

Dança: vivência do círculo, danças tradicionais do mundo e danças brasileiras;

Pedagogia: metodologia do curriculum Waldorf na relação com o desenvolvimento musical; exercícios especiais para as

crianças; aspectos da pedagogia curativa.

Psicologia e psiquiatria: as doenças psiquiátricas e o canto; salutogênese;

Sociologia: aspectos da trimemoração social e projetos sociais.

Processo terapêutico: diagnóstico e terapia;

Somando mais de 1000 horas

As participantes terão também a prática de observação, estágio e apresentação de caso como trabalho final.

